

## Aktuelle telefonnummer

### Helsestasjonen

Tlf: 72 46 02 50 - Kl: 08.00 — 15.00

### Helsestasjon for ungdom

Tlf: 416 21 494

Mandag fra kl 18.00 - 20.00 på helsestasjonen

### Tjeneste for psykisk helsearbeid

Tlf: 72 46 02 43 / 72 46 02 16 / 72 46 02 10

Kl: 07.30 — 15.30

### Ungdomssekretær

Tlf: 72 46 02 94 - Kl: 08.00 — 15.00

### PP-tjenesten

Tlf: 72 46 01 90 - Kl: 08.00 — 15.00

### NAV / Barnevernstjenesten

Tlf: 73 43 75 50 / 72 46 02 00 - Kl: 08.00 — 15.00

### Hemne Legesenter / Legevakt

Tlf: 72 45 16 88 / 72 48 01 00

Kl: 08.00 — 15.30 / Hele døgnet

Eller akutt 113.

### Politi / lensmannen i Hemne og Snillfjord

Tlf: 02800 — Vakt hele døgnet

Tlf: 72 45 48 60 - Kontortid 08.00 — 15.00

### BUD - Bøgd uten dop

Tlf: 975 17 261

Mail: [ims.hemnebud@hemne.as](mailto:ims.hemnebud@hemne.as)

Besøksadresse: 3. etg Sagatun, Trondheimsv.

## Hemne kommune tar rusproblemer på alvor

Det å bry seg handler ikke om å sladre,  
det handler om omsorg.

Stol på magefølelsen, ta kontakt.

I Hemne vil vi ta din bekymring på alvor.

*Denne brosjyren er utgitt av  
SLT-arbeidsgruppe i Hemne Kommune.  
Samordning av lokale  
kriminalitetsforebyggende tiltak.*

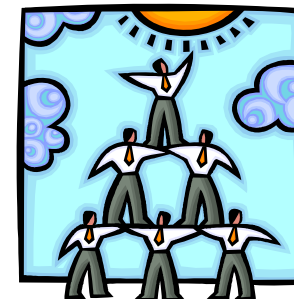
Det er nedsatt en rusforebyggende gruppe som har utarbeidet felles rutiner og denne brosjyren. Publikum skal få samme hjelp uansett hvem i hjelpeapparatet de tar kontakt med.

Se aktuelle telefonnummer i brosjyren

## Er du bekymret for noen?

## Har du eller noen du kjenner

## RUSPROBLEMER?



## HEMNE KOMMUNE

Trondheimsveien 1, 7200 Kyrksæterøra  
Tlf: 72 46 00 00 Fax: 72 46 00 01  
E-post: [postmottak@hemne.kommune.no](mailto:postmottak@hemne.kommune.no)  
Internett: [www.hemne.kommune.no](http://www.hemne.kommune.no)

## *Tegn og symptomer ved rusmiddelbruk*

Alle barn forandrer seg i oppveksten, særlig i puberteten. Utvikling av rusmiddelbruk har imidlertid noen kjennetegn.

### **Hva skal du se etter?**

- Skifter vennekrets
- Endring i interesse for skole og fritidsaktiviteter
- Fravær fra hjemmet — ute om kveldene
- Brå forandring i oppførsel og vaner
- Lett oppfarende og irritabel
- Bruk av solbriller

### **Fysiske forandringer:**

- Røde øyne
- Tretthet
- Hoste
- Dårlig allmenntilstand
- Svekket matlyst
- Vektreduksjon
- Søtkikk

### **Funn av gjenstander:**

- Diverse brukerstyr, brente kniver, skjær og sakser, flasker med hull, piper og sprøyter, ukeblader som er skåret i.
- Små metallesker og sprøyter

### **Sosiale problemer:**

- Tiltagende lyving.
- Holder ikke avtaler.
- Bagatelliserer konflikter med omgivelsene.
- "Gi blaffen" holdning.

## *Internett og telefonguide*

[www.sirius.no](http://www.sirius.no)

Statens institutt for rusmiddelforskning

[www.forebygging.no](http://www.forebygging.no)

Forebyggende rusmiddelarbeid

[www.bks.no](http://www.bks.no)

Bl.a fakta om rusmidler

[www.rusinfo.no](http://www.rusinfo.no)

Tidsskriftet Rus og Avhengighet

[www.klara-klok.no](http://www.klara-klok.no)

[www.nnpf.no](http://www.nnpf.no)

Rustelefonen.nr : 08588